

Saisonprogramm



alpin

board

fun

fit

walk

2015
2016



DJK Ski- und Snowboardclub Straßkirchen-Salzweg e.V.



KUSSER 
Granitwerke

Grabsteine, Urnengräber
Treppen, Bodenbeläge, Fassaden
Vorgespannte Granitbrücken
Brunnenanlagen
Schwimmende Kugeln/ Objekte
Bayerwald Granite
Materialien aus aller Welt



Josef Kusser GmbH & Co. KG
Dreiburgenstr. 5
94529 Aicha vorm Wald
tel 00 49 (0) 85 44. 96 25 0
fax 00 49 (0) 85 44. 96 25 90
kusser@kusser.com
www.kusser.com



**Liebe Ski- und Snowboardfans,
die neue Saison 2015/2016 wartet auf euch!**

Nach einem Sommer mit viel ATEMLOS erwartet euch nun mit Sehnsucht die wohl schönste Zeit des Jahres. Der Ski- und Snowboardclub hat wieder ein tolles und interessantes Winterprogramm zusammen gestellt.

Wir alle freuen uns schon jetzt sehr darauf euch in der Skigymnastik, bei unseren Tagesfahrten oder anderweitigen Aktivitäten begrüßen zu dürfen. Auch das ganze Übungsleiter-Team steht schon top motiviert bereit und freut sich die Welt des Ski- und Snowboardfahrens zu unterrichten.

Guten Schnee und eine erfolgreiche wie unfallfreie Ski- und Snowboardsaison wünscht

Die Vorstandschaft S2C mit dem gesamten Übungsleiter-Team

03

Vorwort

05

Rückblick

14

Skigymnastik Versammlung

15

17

Skibasar

18

Anwedeln

19

Kinder

20

Tagesfahrt

23

Übersicht

27

Tagesfahrt

28

Kurs

29

Langlauf
Schneeschuh

31

2-Tagesfahrt

32

Wanderung

35

Tagesfahrt



40

Tagesfahrt

Georg **Breitenfeller** GmbH

100 JAHRE



Sanitär
Heizung
Spenglerei
Schlosserei
Solaranlagen

94121 Salzweg
Passauer Str. 32

Tel.: 0851/42 6 22

www.georg-breitenfeller.de



EVI HABLE
 WURMECK 10 · SALZWEG
 T.: 0 85 05/63 39
www.blumenundkunst.net



BLUMEN KUNST



Skigymnastik Erwachsene - Von Oktober bis März fand unter der Leitung von unserem Übungsleiter Raith Bernhard und seinem Vertreter Binder Bernd die Skigymnastik für Erwachsene statt. Jede Woche traf man sich montags von 19.30 Uhr bis 21.00 Uhr in der Turnhalle in Straßkirchen. Viele Mitglieder kommen schon seit Jahren regelmäßig zu den Übungseinheiten. Die Übungen dienen vor allem der Beweglichkeit und Kräftigung der Bein- und Wadenmuskulatur, sowie des Oberkörpers und der Arme, sowie der Verbesserung der Kondition und der Koordination. Vielen Dank hierfür an Bernhard und Bernd.

Skigymnastik Kinder - Eine Skigymnastik für Kinder wurde von Oktober bis Mitte Dezember unter der Leitung von unseren Übungsleiterinnen Rohmann Sandra und Koschany Petra jeweils wöchentlich am Montag von 17.30 Uhr bis 18.30 Uhr in der Turnhalle in Straßkirchen abgehalten. Auch hier besten Dank an Sandra und Petra.



MITGLIED



WERDEN



[31. Oktober 2014] - Jahreshauptversammlung | Gasthof Spetzing

Jahreshauptversammlung mit Neuwahlen

Zur Jahreshauptversammlung mit Neuwahlen traf sich der DJK Ski- und Snowboardclub im Landgasthof Spetzing.

Vorsitzende Doris Breitenfellner blickte auf die sportlichen und gesellschaftlichen Aktivitäten zurück. Nach einem kurzen Ausblick auf die geplanten Veranstaltungen bedankte sich Doris bei ihren Vorstandskollegen, Übungsleitern und Helfern.

Eine einwandfreie Kassenführung wurde Günter Aschenbrenner bestätigt, der seinen ausführlichen Bericht vorgestellt hatte.

Zum neuen Vorstand wurde in Abwesenheit Reinhold Knon gewählt. Er folgt auf Doris Breitenfellner, die nach zehn Jahren an der Spitze nicht mehr kandidierte. Stellvertreter bleibt Michael Holler, Kassier Günter Aschenbrenner, Schriftführer Hermann Bauer, Kassenprüfer Martin Pauli und Bernd Binder. Beisitzerin Christine Akgün. Neu im Vorstand sind die Beisitzer Josef Grebacher und Jugendwart Markus Holler, da die bisherigen Amtsinhaber Sonja Kusser und Manuela Hirsch nicht mehr zur Verfügung standen.



von links:

- | | |
|---------------|------------------------|
| Kassier | - Aschenbrenner Günter |
| 1. Vorstand | - Knon Reinhold |
| Beisitzer | - Grebacher Josef |
| Schriftführer | - Bauer Hermann |
| 2. Vorstand | - Holler Michael |
| Beisitzer | - Akgün Christine |
| Jugendwart | - Holler Markus |



Jeder Mensch hat etwas, das ihn antreibt

Wir machen den Weg frei



Raiffeisenbank
Salzweg-Thyrnau eG

[08./09. November 2014] - Skibasar



Der Skibasar fand zu Beginn der Skisaison 2014/2015 wieder in der Schulturnhalle in Straßkirchen statt.

Am Samstag Vormittag um 9.00 Uhr startete der Skibasar zum Verkauf. Das vielfältige Angebot umfasste Kleidungs- und Sportartikel für den alpinen Bereich und das Snowboarden. Zahlreiche Schnäppchen wurden angeboten. Den Käufern standen die Übungsleiter vom S2C mit Tipps und Auskünften hilfreich zur Seite.

Bestens organisiert wurde der Basar wie immer von unserer Gudrun Breitenfellner. Hier nochmals Dank an Gudrun und an die mitwirkenden Übungsleiter vom S2C.





Rückblick | Fortbildung 2014 - Stubai

Übungsleiterfortbildung am Stubaier
Gletscher vom 14 bis 16. November 2014

Die Lehrteam-Ausbilder vom Bayerischen Skiverband stellten den motivierten ÜL das neue Fortbildungsprogramm vor und trainierten an den beiden Tagen gezielt an der Verbesserung des persönlichen Fahrkönnens.

Am Sonntagnachmittag zeigte sich schließlich die Sonne und so konnte man bei rund 50cm Neuschnee und Sonnenschein noch einige Fahrten im Tiefschnee absolvieren und so das variable Skifahren trainieren.

Die Teilnehmer konnten durch abwechslungsreiche Fahrten und Tipps das eigene Skikönnen weiter verbessern und die gestellten Aufgaben sehr gut umsetzen. Mit einer großen Menge an neuen Eindrücken und interessanten Informationen sind die Übungsleiter gut für die neue Saison 2014/2015 und die Arbeit im Verein gerüstet.

Von unserem Ski- und Snowboardclub haben Sonja Kusser, Josef Kusser, Michael Holler, Josef Grebacher und Hermann Bauer an der Fortbildung teilgenommen.



[06. Dezember 2014] – Anwedeln | Kitzsteinhorn

Nach einigen Absagen konnte das Anwedeln doch noch mit 30 Teilnehmern plus Reisebegleiter Raith Bernhard durchgeführt werden. Da die Schneelage in allen Skigebieten, bis auf das Kitzsteinhorn, sehr schlecht war, musste mit einem großen Andrang von Skifahrern gerechnet werden.

So hat ÜL-Bernhard während der Anreise kurzfristig beschlossen keine Pause einzulegen und verteilte deshalb die Brotzeit im Bus. Diese Entscheidung stellte sich als richtig heraus. Wären wir nur eine halbe Stunde später an der Liftstation angekommen, so hätten sehr lange Wartezeiten unseren Skitag erheblich verkürzt. So konnten bereits alle um 10 Uhr auf dem Gletscher bei herrlichem Wetter dem Skivergnügen nachgehen.

Obwohl die Pisten zum Teil recht stark frequentiert waren, hatten die Teilnehmer einen tollen Skitag erlebt. Mit guter Stimmung und -Gott sei Dank- ohne Verletzungen konnte pünktlich um 16.45 Uhr die Heimreise angetreten werden. Um ca. 20.15 Uhr sind wir zu Hause angekommen und alle Skifahrer äußerten sich erfreut über den gelungenen Skitag.

Ein Dank gilt hier an unserem ÜL Raith Bernhard für die Organisation und Begleitung der Tagesfahrt.





[03./04. + 06. Januar 2015] – Ski&Snowboardkurse | Mitterdorf

Der DJK Ski- und Snowboardclub Straßkirchen-Salzweg führte am Samstag und Sonntag sowie am Dreikönigstag einen Ski- und Snowboardkurs durch. Nach zweimaliger Terminverschiebung wegen Schneemangel lag nun im Skizentrum Mitterfirmiansreut genügend Schnee, um die Kurse abhalten zu können. Insgesamt 64 Kinder und Jugendliche vom Anfänger bis zum Fortgeschrittenen waren mit Begeisterung bei der Sache. Alle Pisten waren gut präpariert und das Wetter war am Wochenende durchwachsen. Dafür wurden wir am Dreikönigstag den ganzen Tag von viel Sonnenschein begleitet. Fast alle Übungsleiter waren im Einsatz, so dass in kleinen Gruppen geübt und trainiert werden konnte. Im Rahmen einer Abschlussveranstaltung im Gasthaus Koller

erhielten alle Teilnehmer viel Lob von den Übungsleitern, sowie als Erinnerung eine Urkunde. Ein besonderer Dank an dieser Stelle an Koschany Petra für die musterhafte Organisation und an allen Übungsleiter für die Durchführung der Skikurse.



[24. Januar 2015]- Kinderskitag | Hochficht



Zum alljährlichen Kinderskitag lud der Ski- und Snowboardclub seine jungen Mitglieder ein. Witterungsbedingt musste der Kinderskitag um 2 Wochen nach hinten verschoben werden. Mit 40 gut gelaunten Kindern ging es morgens um 7.30 Uhr schon los. Betreut durch die Übungsleiter tummelten sich die kleinen Rennfahrer mit viel Spaß auf den Pisten des Skigebiets Hochficht.



Das Wetter war insbesondere in den Gipfelbereichen sehr durchwachsen und teils neblig. Nach dem gemeinsamen Mittagessen ging es dann wieder motiviert auf die bestens präparierten Pisten. Glückliche und müde trat man nachmittags nach einem gelungenen Skitag die Heimfahrt wieder an. Ein besonderer Dank an die Organisatoren Koschany Petra, Akgün Christine und Holler Markus. Dank auch an die mitwirkenden Übungsleiter und Helfer für die Abwicklung und Betreuung des Kinderskitages.





Mit insgesamt 51 Teilnehmern ging es los zu unserer Tagesfahrt nach Dachstein West. Nach einem Zwischenstopp mit einer kleinen Brotzeit und einem Pilsgetränk wurde von unserem Skibus die Talstation in Russbach erreicht. Bei traumhaftem Wetter und Neuschnee war die Fahrt nach Dachstein West ein voller Erfolg!

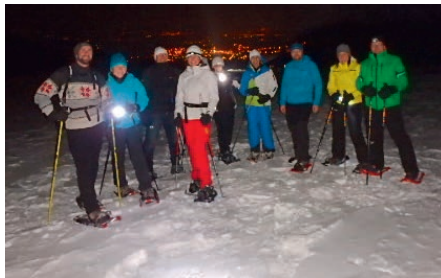
Ein besonderer Dank an Holler Markus für die Übernahme der Reisebetreuung zu dieser Skifahrt.

Ausbildung Übungsleiter Nachwuchs



Sichtungslehrgang zum Übungsleiterr DSV-Grundstufe in Mitterfirmiansreut

Am 31. Januar 2015 haben von unserem Verein Nina Himmelsbach, Florian Himmelsbach und Johannes Knon erfolgreich am Sichtungslehrgang zum Übungsleiter DSV-Grundstufe in Mitterfirmiansreut teilgenommen. Nina, Florian und Johannes werden in den Pfingstferien 2015 am Grundlehrgang zum Erwerb der DSV-Grundstufe Alpin im Stubaital teilnehmen.



[06. Februar 2015] – Schneeschuhwanderung



Mit Schneeschuhen auf den Spuren alter Steinbrüche – rund um den Oberfrauenwald.

Bei idealen Bedingungen in einer sternklaren Nacht wanderten 10 Mitglieder, geführt von Florian Hirsch (Bergwacht Hauzenberg), mit Schneeschuhen am Oberfrauenwald. Gestartet wurde gegen ca. 18.00 Uhr bei der Bergwachthütte. Im Schein der Stirnlampen ging es zunächst bei minus 7 Grad auf den 948 Meter hohen Gipfel des Oberfrauenwaldes und dann nach dem Abstieg, einem Teilstück des Granit Erlebnis-Wanderweges folgend, einen aufgelassenen alten Steinbruch zu besichtigen. Unvergessen bleiben den Teilnehmern die im Licht des Vollmondes glitzernden und mit Eiszapfen verzierten Granitwände. Nach einer Einkehr in der Sonnenalm am Geiersberg ging es auf verschneiten Waldwegen mit teils sehr schöner Aussicht auf Hauzenberg wieder zum Ausgangspunkt zurück.

Besonders bedanken möchten wir uns beim Organisator und Schneeschuhführer Florian Hirsch sowie beim Bauer Hermann für die Betreuung.

[08. Februar 2015] – Winterwanderung | Salzweg/Straßkirchen



Einen gelungenen Nachmittag erlebten 16 Wintersportfreunde des Ski- und Snowboard-Club bei der diesjährigen Winterwanderung.

Bei herrlichem Wetter wanderten wir vom Parkplatz Gutsbräu Richtung Schlott nach Neuhäuser. Man hatte sich auch einiges zu erzählen, die neuesten Ratsch- und Tratschgeschichten wurden ausgetauscht. Nach der Hälfte der Strecke ging es dann von der Teufelmühle, über Engelboldsdorf nach Seiersdorf. Eine zünftige Einkehr in Werners Pavillon mit Punsch, Glühwein und belegten Brötchen rundete den Nachmittag ab.

Abschließend kann man sagen: Es war spitze! Einen herzlichen Dank an Josef Grebacher und an seine Frau Annegret für die Organisation sowie Verköstigung zur Wanderung. Vielen Dank auch an die Familie Risinger für den Unterschlupf im Pavillon.

[28. Februar 2015] – Mitgliederfahrt | Leogang/Saalbach



Die Mitgliederfahrt führte uns wie bereits die Jahre zuvor in das Skigebiet Leogang/Saalbach im Herzen der Salzburger Bergwelt. Los ging es bereits um 5.30 morgens von Straßkirchen/Salzweg nach Leogang. Mit einem kurzen Zwischenstopp am Steinpass zur Stärkung mit Brotzeit und Getränken ging es weiter Richtung unserem Zielort die Leoganger Bergbahnen. Viele Mitglieder – vor allem Familien mit Kindern – nutzten die Gelegenheit zu günstigen Preisen einen schönen Skitag zu erleben und so waren die beiden Skibusse bis auf den letzten Platz ausgebucht.

Es gab zwar nur am Vormittag sonniges Bergwetter, aber die Pisten im Skigebiet Saalbach/Hinterglemm/Leogang waren alle hervorragend präpariert. Einige Mitfahrer konnten auch die tollkühnen Rennläufer beim Weltcup-Abfahrtsrennen am Zwölferkogel in Hinterglemm bestaunen. Bei der Rückfahrt im Bus wurden so manche schöne Erlebnisse aus dem gelungenen Skitag gegenseitig ausgetauscht und mit einem Pils oder Sekt darauf angestoßen. Besten Dank auch noch an Heindl Verena und Weidenbeck Ilona für die Übernahme der Reisebetreuung zur Mitgliederfahrt.



MITGLIED



WERDEN

[07. März 2015] – Apres-Skifahrt - Flachau



Unsere schon legendäre Apres-Skifahrt fand diesmal in die 3 Täler-Skischaukel St. Johann-Wagrain-Flachau statt. Dass sich diese Veranstaltung zur Abschlussfahrt mit Spaßgarantie entwickelt hat, zeigte diesmal die Rekordteilnehmerzahl von 54, d.h. der Bus war bis auf den letzten Platz besetzt. Sicherlich lag es auch am Traumwetter mit Sonne pur den ganzen Tag bei angenehmen Temperaturen.

Los ging's wie immer um 05:25 Uhr mit dem Bus und unserem bewährten Busfahrer Hans, der uns nach der üblichen Pause bei Golling zielsicher um 09:15 Uhr in der snow space Flachau abließerte. Alle Teilnehmer genossen den Skitag individuell unterschiedlich bei idealen Pistenbedingungen. Es soll aber auch Purzelbaumalms geben haben, die die Liftkarte nur einmal zur Auffahrt benutzen und gleich auf der Sonnterrasse das Apres-Ski genossen.

Bis 16 Uhr trafen dann auch die restlichen Skifans abgekämpft in der Purzelbaumalm ein, um das Hüttenfeeling bei toller Musik zu genießen. Nach einer kurzen, aber teilweise anstrengenden Abfahrt mit schon schweren Beinen bei einsetzender "Dämmerung" um 18 Uhr von der Purzelbaumalm wurde noch bis 20 Uhr im Dampfkessel, einer großen Schirmbar, abgetanzt und gefeiert.

Um 20:30 Uhr, nachdem die letzten Feierbiester eingesammelt waren, chauffierte Hans in gewohnt sicherer Fahrweise die von einem langen Traum- Apres-Skitag erschöpften Teilnehmer nach Hause.



[14. März 2015] – Apres-Ski-Gaudi

Erstmals wurde vom Ski- und Snowboardclub eine Apres-Ski- Gaudi im Veranstaltungssaal abgehalten.

Unter den Apres-Ski-Hits und Partysongs von DJ Woody wurde von den leider spärlich gekommenen Partygästen kräftig gefeiert und abgetanzt. Beim Einkehrschwung an der megalangen Bar wurde der Durst mit allerlei Köstlichkeiten wieder gelöscht. Bis in die frühen Morgenstunden dauerte die Party und allen, die mit dabei waren, hat es sehr gut gefallen.

Vielen herzlichen Dank an das gesamte Organisationsteam sowie allen Mithelfern zur Durchführung der Party.

Nordic Walking mit Hans



Von April bis Oktober fanden unter der Leitung von unseres Übungsleiters Spreitzer Hans wieder die regelmäßigen Treffs der Nordic Walking Gruppe statt.

Viele Mitglieder kommen schon seit Jahren regelmäßig zu den Treffs. Wir trafen uns in lockerer Runde, um im Waldgebiet rund um Kastenreuth Touren von ca. 1,5 Stunden Dauer mit unterschiedlicher Länge und unterschiedlichem Profil zu laufen.

Vielen herzlichen Dank hierfür an Hans.



[24.-29. Mai 2015] – Ausbildung Übungsleiter Nachwuchs



Lehrgang zur Übungsleiterausbildung DSV Grundstufe Alpin in den Pfingstferien 2015

Von unserem Ski- und Snowboardclub haben Nina Himmelsbach, Florian Himmelsbach und Johannes Knon erfolgreich am Grundlehrgang zur Übungsleiterausbildung "DSV Grundstufe Alpin" am Stubaier Gletscher teilgenommen. Die Überwindung Ende Mai nochmals die Ski zu wachsen lohnte sich, denn der Skigott bereitete allen Teilnehmern beste Voraussetzungen. Täglich kam Neuschnee hinzu und ab Mitte des Lehrgangs genossen alle die Sonne bei perfekten Pistenverhältnissen, so dass der sechstägige Grundlehrgang perfekt durchgeführt werden konnte.

Nina, Florian und Johannes werden im Winter 2015/2016 am weiterführenden Aufbaulehrgang mit Prüfungsabschluss zum Erwerb der DSV-Grundstufe Alpin teilnehmen.

[19. Juli 2015] – Kletterwald



Zum Auftakt seines Sommerprogramms hat der Ski- und Snowboardclub zu einem Besuch in den Kletterwald nach Waldkirchen eingeladen.

Es waren 34 Mitglieder, welche sich am Treffpunkt beim Gutsbräu Parkplatz eintrafen und die Fahrt nach Waldkirchen antraten. Insgesamt 25 kleine und große Skisportler stellten sich den Anforderungen der Kletterparcours mit seinen unterschiedlichen Schwierigkeitsgraden und Höhen.

Zum Abschluss gab es für jeden Teilnehmer noch eine Brotzeit zur Stärkung, sowie Getränke zum Durst löschen. Bei idealem Kletterwetter genossen alle den schönen Tag und freuen sich schon auf eine Wiederholung im nächsten Jahr. Ein besonderer Dank geht an Akgün Christine für die Übernahme der Organisation und Betreuung der Veranstaltung.

Nordic Walking Gruppe beim Besuch im Biergarten



Geschuldet den hochsommerlichen Temperaturen wurde kurzerhand der Nordic Walking Treff vom Donnerstag in den Biergarten des Landgasthof Spetzinger verlegt. Unter der Organisation unseres ÜL Spreitzer Hans wurden die Stöcke vom Nordic Walking getauscht mit Bierkrügen und einer schmackhaften Brotzeit. Im Biergarten genoß man unter den alten Kastanienbäumen den wunderschönen Abend und man plauderte über so manche durchgeführte Tour aus der Vergangenheit und welche die noch zukünftig erfolgen im Waldgebiet rund um Kastenreuth. Alle die dabei waren haben den Abend genossen und freuen sich schon jetzt auf eine Wiederholung von dieser gelungenen Nordic Walking Einheit im Biergarten. Vielen herzlichen Dank hierfür an Hans für die Organisation.



Mitterdorf

840 - 1139 m

Familien-Winterland

Die Abfahrten rund um den Almberg in Mitterfirmiansreut bieten vor allem für Familien ein schneesicheres Ski- und Snowboardvergnügen.

Im Junior-Ski-Zirkus finden Skizwergel und auch Anfänger optimale Voraussetzungen für die ersten Schwünge. Skiverleih, Skischule und Kinderbetreuung inklusive!

TOP So macht der Winter Spaß:

- **Schneesicher:** 100% der Pisten sind beschneit
- Rodelbahn mit 186 m überdachtem Förderband
- JuniorSkiZirkus: 3 Zauberteppe und Snow-Tubing
- **NEU** Flutlichtfahren Mi-Do-Fr 17.00-20.00 Uhr Kißlingerlift; Fr 18.00-21.00 Uhr Kirchenlift
- Saisonkarten Vorverkauf von 05.12. bis 23.12.2015

www.mitterdorf.info · Schneetelefon: 08557-313
 Skizentrum Mitterfirmiansreut-Philippisreut, Dorfplatz 2
 94158 Mitterfirmiansreut, info@mitterdorf.info · Zentralkasse: 08557-239



- 8 Abfahrten
- Doppelsesselbahn
- 5 Schleplifte
- 32 km Loipen
- 4 Förderbänder
- Snow-Tubing-Bahn



Bestens geeignet für Skifahren mit Handicap!

fit

Skigymnastik | Turnhalle Straßkirchen

KINDER
ERWACHSENE

17:30 – 18:30 (mit Sandra)
19:30 – 21:00 (mit Bernhard)

ab 05. Oktober 2015
wöchentlich am Montag



fit

Ergänzung zur Skigymnastik | Fitnessangebot im Studio NRQi Sport & Gesundheit

Speziell für alle Mitglieder vom Ski- und Snowboardclub

Während der Wintermonate möchten wir unseren Mitgliedern ein Fitnessangebot im Studio NRQi in Passau-Grubweg anbieten. Enthalten sind hier die Nutzung aller modernsten Trainingsgeräte und der Besuch des angebotenen Kursprogramm wie Pilates, Step, Indoor Cycling, Wirbelsäulen- und Figurtraining, Zumba und vieles mehr. Im Beitrag enthalten ist auch die Nutzung der gemischten Sauna.

Der Monatsbeitrag für alle Vereinsmitglieder beträgt 30,- Euro.

Die Dauer der Mitgliedschaft ist frei wählbar (z.B. 3 Monate, 5 Monate oder wie gewünscht), Kündigung 1 Monat vor Ablauf schriftlich an das Studio. Im Monatsbeitrag nicht enthalten sind das Personaltraining und weitere Extras wie Vibrafit und Massageliege.

Das Personaltraining zur Einweisung an den Geräten wird vom Studio zu einem einmaligen Sonderpreis von 20,- Euro angeboten.

Zum Abschluss einer Mitgliedschaft im Fitnessstudio wird die Vorlage des Personalausweises benötigt.

Nähere Infos zum Fitnessstudio siehe auch im Internet unter www.nrqi.de

NRQi Sport & Gesundheit KG
Alte Straße 101
94034 Passau
Tel.: 0851 490 6666



Weinfest | Veranstaltungssaal Straßkirchen

17. Oktober 2015 – 19:30

Für die musikalische Unterhaltung sorgt die Ein-Mann-Band MAX. Für das leibliche Wohl mit guter Brotzeit und schmackhaften Weinen vom Weingut Schönhacker ist wie immer bestens gesorgt. Das gesamte Team vom S2C freut sich auf einen regen Besuch und lädt die gesamte Bevölkerung sowie alle Mitglieder recht herzlichst ein.





Jahreshauptversammlung | Gasthaus Koller - Straßkirchen

30. Oktober 2015 | 19:30

Einladung an alle Mitglieder zur Jahreshauptversammlung am Freitag den 30. Oktober 2015 im Gasthaus Koller in Straßkirchen.

Tagesordnung:

1. Begrüßung
2. Jahresrückblick durch den 1. Vorsitzenden
3. Bericht des Kassiers und der Kassenprüfer
4. Entlastung Vorstandschaft
5. Antrag der Vorstandschaft zu Satzungsänderung zwecks Einführung einer Ehrenamtszuschale.
(Die Satzungsänderung kann eingesehen werden auf der Vereinshomepage: www.s2c-ski.de)
6. Wünsche und Anträge



MITGLIED
WERDEN



Informationen aus dem Verein

Hochzeit unserer Übungsleiterin Franziska

Am Samstag den 30.05.2015 haben sich unsere Übungsleiterin Franziska Weidenbeck und ihr Ehemann Thomas im Standesamt in Passau getraut. Die Vorstandschaft sowie das gesamte Übungsleiterteam wünschen den beiden alles erdenklich Gute auf ihrem gemeinsamen Lebensweg.

Besuch der Vorstandschaft bei Nachwuchs Greta

Wir freuen uns mit unserer Übungsleiterin Manuela und ihrem Lebensgefährten Martin über die Geburt ihrer Tochter Greta. Die kleine Madame kam am 23. Januar 2015 gesund zur Welt. Anlässlich dieses freudigen Ereignisses hat die Vorstandschaft den glücklichen Eltern einen Besuch abgestattet und überreichte einen Blumenstrauß an die Manu. Der Ski- und Snowboardclub gratuliert Manu und Martin zur Geburt eurer süßen Tochter und wünschen euch für die wunderschöne und spannende Zeit zu dritt alles erdenklich Gute.





AB IN DEN
Süden
 ECKERL REISEN

Reisen mit Eckerl...

- ... Ihr Urlaub beginnt schon beim Einsteigen in den Bus, den Rest übernehmen wir.
- ... bequem und sorglos unterwegs sein
- ... erholsame und interessante Tagesetappen
- ... mit stets geschulten und erfahrenen Busfahrern
- ... viel Zeit zum Sehen, Erleben und Kennenlernen von Land und Leuten
- ... Busse von 6 – 54 Sitzplätzen
- ... einfach anders Busreisen



Vereinsfahrten | Ausflugsfahrten | Gruppenreisen | Busanmietung
ER Eckerl Reisen GmbH • Hauptstraße 45 • D-94124 Büchlberg
 Tel: 08505 – 91590 • e-mail: info@eckerl-reisen.de • www.eckerl-reisen.de



- Ski, Stöcke, Boards, Schuhe, Kleidung, Inliner, Schlittschuhe -



- **Anlieferung:** 06. November 2015 18:00 bis 20:00
Verkauf: 07. November 2015 09:00 bis 11:00
 ← **Abholung:** 07. November 2015 11:00 bis 12:00

Die Artikel können nur dann entgegengenommen werden, wenn sie in einwandfreiem Zustand sind. Unverkäufliche Waren, die nicht angenommen werden, sind:

- Alpinski, untailliert, älter als 10 Jahre, Länge über 140cm, fehlende oder defekte Bindung,
- Langlaufski, älter als 10 Jahre

Speziell Sicherheitsbindungen sollten ihrem Namen gerecht werden und den heutigen sicherheits-Technischen Normen entsprechen. Bei Schuhen bitte deren Größe bei der Anlieferung angeben. Kleidungsstücke sind vorher zu waschen oder zu reinigen.

Eine Garantie für die einwandfreie Funktion der gekauften Artikel können wir nicht übernehmen. Speziell Skibindungen müssen -wie bei jedem anderen Skifahrer übrigens auch- vor der Benützung vom Sportfachhandel überprüft und auf den neuen Besitzer eingestellt werden.

Vom erzielten Verkaufspreis werden 10 % Bearbeitungsgebühr für anfallende Kosten einbehalten.





Abfahrt 1
Abfahrt 2

05:25 Uhr Straßkirchen – Gutsbräu Parkplatz
05:35 Uhr Salzweg – Gemeindeparkplatz

- Erwachsene Mitglied ab Jahrgang 1996 = 49 Euro
- Jugendliche Mitglied - Jahrgang 1997 - 1999 = 37 Euro
- Kinder Mitglied - Jahrgang 2000 - 2009 = 27 Euro

- Erwachsene Nichtmitglied ab Jahrgang 1996 = 59 Euro
- Jugendliche Nichtmitglied – Jahrgang 1997 - 1999 = 47 Euro
- Kinder Nichtmitglied - Jahrgang 2000 – 2009 = 37 Euro

12. Dezember 2015



www.s2c-ski.de
online buchen





Kindernikolausfeier | Straßkirchen

07. Dezember 2015

Kindernikolausfeier – genaue Infos wieder in der Kinderskigymnastik



Zwergerskikurs | Geiersberg

23./24. Januar 2016

Zwerglerl ab 4 Jahre; pro Kind = 25 Euro
2 Stunden pro Tag

Teilnehmer müssen zum Geiersberg gebracht und abgeholt werden. Nähere Informationen zum Zwergerskikurs werden noch auf der Skiclub Homepage www.s2c-ski.de bekannt gegeben.

Aus versicherungstechnischen Gründen ist für die Kursteilnahme eine Mitgliedschaft beim S°C erforderlich. Bitte mit der Anmeldung, falls noch nicht geschehen, auch einen Aufnahmeantrag ausfüllen – Danke



www.s2c-ski.de
online buchen



Kinderskitag | Hochficht

14. Februar 2016

Kinderskitag mit Betreuung durch Übungsleiter
Kinder ab 6 Jahre
keine Anfänger
Skikurs erforderlich



www.s2c-ski.de
online buchen

 **HOCHFICHT**
Winter Hoch 3



Kind / Jugend Mitglied 10 Euro

Abfahrt 1 07:50 Uhr Salzweg – Gemeindeparkplatz

Abfahrt 2 08:00 Uhr Straßkirchen – Gutsbräu Parkplatz

Ankunft Salzweg – Gemeindeparkplatz ca. 16:00 Uhr

Ankunft Straßkirchen – Gutsbräu Parkplatz ca. 15:50 Uhr





Abfahrt 1
Abfahrt 2

05:25 Uhr Straßkirchen – Gutsbräu Parkplatz
05:35 Uhr Salzweg – Gemeindeparkplatz

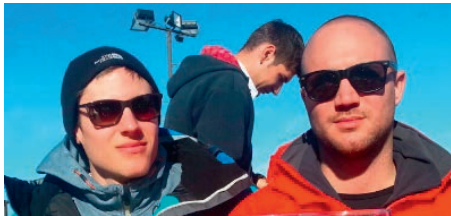
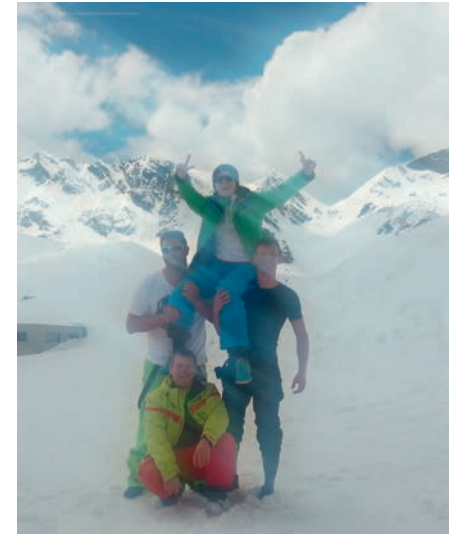
02. Januar 2016

- Erwachsene Mitglied ab Jahrgang 1996 = 49 Euro
- Jugendliche Mitglied - Jahrgang 1997 - 1999 = 37 Euro
- Kinder Mitglied - Jahrgang 2000 - 2009 = 27 Euro

- Erwachsene Nichtmitglied ab Jahrgang 1996 = 59 Euro
- Jugendliche Nichtmitglied - Jahrgang 1997 - 1999 = 47 Euro
- Kinder Nichtmitglied - Jahrgang 2000 – 2009 = 37 Euro



www.s2c-ski.de
online buchen





NovaPED sports

Handmade in Germany

by schein



Einlagentechnologie im Sport



Orthopädie-Technik



Das Sanitätshaus

Kleine Klingergasse 10

D-94032 Passau

Tel.: 0851/93143-0

Fax: 0851/93143-15

e-mail: sanitaetshaus-fuerst@t-online.de

SANITÄTSHAUS FÜRST



Filiale:

Schwarzmaierstraße 10 a

D-94481 Grafenau

Tel.: 08552/671

Fax: 08552/671

Denn hier sind die Fachleute!

DJK Ski- und Snowboardclub Straßkirchen-Salzweg e.V.

Am Weiher 3 – 94 121 Salzweg - Raiba Salzweg KTO 321222 - BLZ 74065782



Mitgliederstammblatt (Bitte mit PC oder Blockschrift ausfüllen)

Aufnahmeantrag und Änderungsmeldung

Ich bitte um die Aufnahme in den Ski- und Snowboard Club ab: _____

Name	Vorname	Geburtsdatum
1. _____	_____	_____
2. _____	_____	_____
3. _____	_____	_____
4. _____	_____	_____

Anschrift: _____ PLZ: _____ Ort: _____
 Straße: _____

E-Mail: _____ Tel: _____ Handy: _____

Erklärung: Die Vereinssatzung wird von mir/uns anerkannt. (Ein Exemplar wird auf Wunsch zur Verfügung gestellt.)

Mit meiner Unterschrift bestätige ich, dass Fotos von den oben genannten Personen in den Publikationen vom Ski- und Snowboardclub (Homepage, Heft, ...) veröffentlicht werden dürfen. (Falls nicht gewünscht, bitte streichen.)

Jahresbeiträge: Kinder bis 16 Jahre 15,00 €
 Jugendliche 16 bis 18 Jahre 21,00 €
 Erwachsene 30,00 €
 Familienbeitrag 60,00 €

Ort und Datum _____ Unterschrift _____
 Bei minderjährigen Unterschrift eines gesetzlichen Vertreters

Der Mitgliedbeitrag ist zum nächsten Monatsersten ab Beginn der Mitgliedschaft (anteilig) und nachfolgend am ersten Donnerstag im Mai mittels Banklastschrift im Voraus zu bezahlen.

Kündigung der Mitgliedschaft:

Die Kündigung ist jeweils zu 30.04. des Jahres möglich und muss 3 Monate vorher schriftlich erfolgen.

SEPA – Lastschriftmandat (wiederkehrende Zahlungen)

Zahlungsempfänger:

Ski und Snowboardclub / Glaubiger-ID-Nr.: DE852C00000616911 / Mandatsreferenz-Nr.: _____

Ich/wir ermächtige(n) den Ski und Snowboardclub widerruflich, die von mir/uns zu entrichtenden Zahlungen bei Fälligkeit durch Lastschrift von meinem/unserem Konto einzuziehen.

Ich/wir ermächtige den Ski und Snowboardclub Zahlungen von meinem Konto mittels Lastschrift einzuziehen. Zugleich weise(n) ich/wir mein /unser Kreditinstitut an, die von dem Ski und Snowboardclub auf mein/unser Konto gezogenen Lastschriften einzulösen.

Hinweis: Ich/wir kann /können innerhalb von acht Wochen, beginnend mit dem Belastungsdatum, die Erstattung des belasteten Betrages verlangen. Es gelten dabei die mit meinem/unserem Kreditinstitut vereinbarten Bedingungen.

Kreditinstitut: _____ Konto-Nr.: _____ BLZ: _____

Kontoinhaber: _____ IBAN: _____ BIC: _____

Vom SKC auszufüllen
 Mitgliedsnummer: _____ VAB eingetragen am: _____ BLSV gemeldet am: _____



fit

05. Oktober 2015

SKIGYMNASTIK | Turnhalle Straßkirchen
17:30 Kinder + 19:30 Erwachsene



17. Oktober 2015

WEINFEST | Straßkirchen



30. Oktober 2015

HAUPTVERSAMMLUNG | GH Koller



06./07. November 2015

SKIBASAR | Turnhalle Straßkirchen



07. Dezember 2015

KINDERNIKOLAUS | Straßkirchen



12. Dezember 2015

ANWEDELN | Obertauern



02. Januar 2016

TAGESAUSFLUG | Reiteralmschlading



02./03. + 09./10. Januar 2016

SKI&SNOWBOARDKURSE



22. Januar 2016

SCHNEESCHUHWANDERUNG



MITGLIED WERDEN



Januar & Februar 2016

LANGLAUFEN



23./24. Januar 2016

ZWARGERLSKIKURS | Geiersberg



30. Januar 2016

MITGLIEDERFAHRT | Leogang/Saalbach



14. Februar 2016

KINDERSKITAG | Hochficht



21. Februar 2016

WINTERWANDERTAG



27./28. Februar 2016

2 TAGESFAHRT | Alpendorf+Mühlbach



05. März 2016

APRÈS-SKIFAHRT | Flachau



19. März 2016

ABSCHLUSSFAHRT | Gasteinertal



akustikbau
HAYDN + OBERNEDER

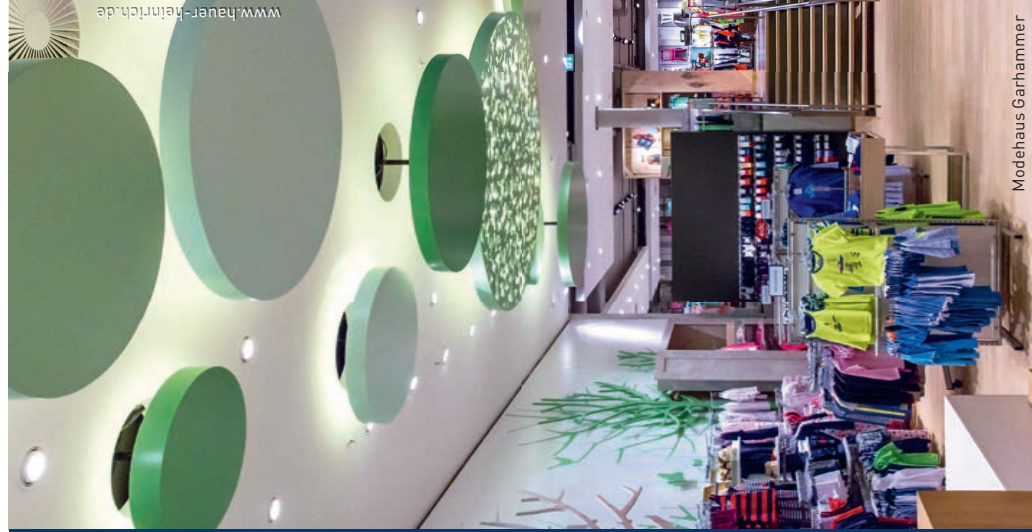
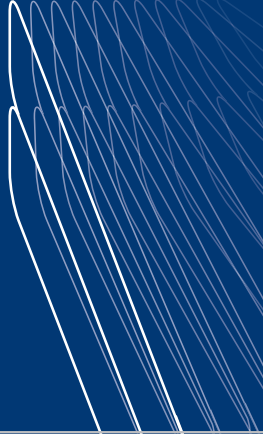
- GK-Wand- und Deckensysteme
- Akustiksysteme
- Mineralfaserdecken
- Trockenestriche
- Dachgeschossausbau
- Stuckarbeiten

Maximale Kundenzufriedenheit durch höchste Qualitätsstandards, stete Termintreue, hohe Flexibilität und zuverlässiger Kundenservice haben für uns oberste Priorität – und das Ganze zu fairen Preisen.

Kompetent, zuverlässig, fair.

Ein Auszug unserer Referenzen:

- Modehaus Garhammer
- ZF Passau Verwaltungsgebäude
- Modehaus Wöhrl in Straubing
- Kaufhaus Tyrol in Innsbruck
- STOCK***** resort im Zillertal



Modehaus Garhammer

www.haueer-heinrich.de



Landgasthof

Spetzinger

Natürlich bayerisch
seit 1887.

Gastlichkeit erleben.

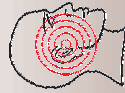
Tradition seit über 125 Jahren.

Passauer Str. 13 | 94121 Salzweg | Tel. 0851/42 460

www.spetzinger.de

PHYSIO CARE

Praxis für Krankengymnastik – Physiotherapie
Manuelle Therapie – Sportphysiotherapie und Massage



Zentrum für
Kiefergelenksthese



Zentrum für
Manuelle Therapie

Waldstraße 51a
Tel: 0851 – 944 02 25

94121 Salzweg
www.physioca-re-salzweg.de

Krankengymnastik – Manuelle Therapie – Sportphysiotherapie – Massage
Lymphdrainage – med. Trainingstherapie – Ultraschalltherapie – Elektrotherapie
Fango – Cyriax-Therapie – Cranio-sacrale Osteopathie – Kinesiotaping –
Kiefergelenksthese – Bewegungsschiene für Knie und Hüfte
u.v.m.



STOFFTÜBERL®

Inhaberin: Karin Grubmüller
 Änderungsschneiderei
 Dekostoffe ★ Gardinenservice



*Gönnen Sie sich ein schönes Wohngefühl
 mit neuen Vorhängen!*

Passauer Straße 30 · 94121 Salzweg
 Telefon: (0851) 4 5470



Bruno Wagner

Bayerwaldstr. 19 · 94121 Salzweg

Tel. (08505) 91 88 94 · Fax (08505) 91 92 84

E-mail: Wagner.Bruno@t-online.de



Abfahrt 1 05:25 Uhr Straßkirchen – Gutsbräu Parkplatz
Abfahrt 2 05:35 Uhr Salzweg – Gemeindeparkplatz

- Erwachsene Mitglied ab Jahrgang 1996 = 30 Euro
- Jugendliche Mitglied - Jahrgang 1997 - 1999 = 25 Euro
- Kinder Mitglied - Jahrgang 2000 - 2009 = 20 Euro

- Nichtmitglieder, nur bei Restplätzen im Bus
- Erwachsene Nichtmitglied ab Jahrgang 1996 = 59 Euro
 - Jugendliche Nichtmitglied - Jahrgang 1997 - 1999 = 47 Euro
 - Kinder Nichtmitglied - Jahrgang 2000 – 2009 = 37 Euro

30. Januar 2016



www.s2c-ski.de
online buchen



MITGLIED
WERDEN



Ski&Snowboardkurse | Mitterdorf

**02./03. Januar 2016 +
09./10. Januar 2016**

4 Tages-Skikurs mit Bus und Liftkarten

- Erwachsene = 100 Euro
- Kind = 80 Euro
- 2tes Kind = 45 Euro
- ab dem 3tem Kind = 0 Euro



www.s2c-ski.de

online buchen

**Abfahrt 1 = 08:00 Uhr Salzweg – Gemeindeparkplatz
Abfahrt 2 = 08:05 Uhr Straßkirchen – Gutsbräu Parkplatz**

Ausweichtermin 09./10. Januar 2016 +16./17. Januar 2016

Ski&Snowboardkurse | Mitterdorf

* Kinder ab Jahrgang 2009
* Erwachsene

Tagesablauf

Auf einwandfrei funktionierende
Skibekleidung und Material achten.

Abfahrtszeiten am ersten Tag siehe oben.
Die Abfahrtszeiten für die weiteren Tage werden im Bus
bekanntgegeben.

(> nutzt unseren Skibasar)

Mittagessen findet auf einer Hütte im Skigebiet statt. Bitte geben Sie den Kindern etwas Geld für eine
Kleinigkeit zu Essen und ein Getränk mit.

Für die Heimfahrt bitte noch ein Getränk mitgeben, da die Kinder nach einem anstrengendem Skitag
grossen Durst haben.

Ankunft Straßkirchen:
ca. 15:50 Uhr
Ankunft Salzweg:
ca. 16:00 Uhr



Mitterdorf
Familien-Winterland

Schneeschuhwanderung | -Ort wird noch festgelegt-



www.s2c-ski.de
online buchen

Nähere Informationen zur Schneeschuhwanderung sowie zu Treffpunkt und Uhrzeit werden noch auf der Skiclub Homepage www.s2c-ski.de bekannt gegeben.

22. Januar 2016

Langlaufen | -Ort wird noch festgelegt-

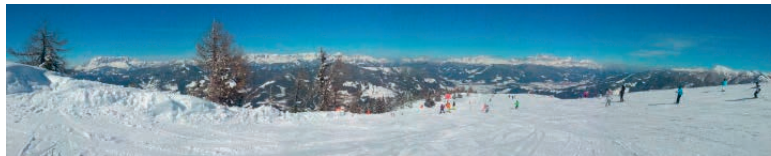


Langlauftreff für Jung und Alt mit Wimmer Martin
Gemeinsames Langläuferlebnis und Spaß stehen im Vordergrund.

Dauer: ca. 2 Stunden.

Nähere Informationen zu den Touren sowie zu Treffpunkt und Uhrzeit werden noch auf der Skiclub Homepage www.s2c-ski.de bekannt gegeben.

Januar und
Februar 2016



verbindlich zur Leistung

planerisch im Team

kreativ mit Technologie

kritisch zur Perfektion

sorgfältig zum Ergebnis

verantwortlich in der Zeit

... mit Erfahrung, Können und bestens
ausgebildeten Mitarbeitern.



Ihr Auftrag ist unser Antrieb!

Dr.-Ernst-Derra-Straße 4 · 94036 Passau
Telefon (0851) 96662-0 · office@druckereimindl.de





Abfahrt 1 05:25 Uhr Straßkirchen – Gutsbräu Parkplatz
Abfahrt 2 05:35 Uhr Salzweg – Gemeindeparkplatz

27./28. Februar 2016

2-Tagesausflug zur Skischaukel Alpendorf-Wagrain-Flachau und Skigebiet Mühlbach/Hochkönig

Skitag 1 = Skischaukel Alpendorf-Wagrain- Flachau (www.alpendorf.com)

Unterkunft = Hotel Zistelberghof, Werfenweng (www.zistelberghof.at)
Zimmer belegbar als Einzel-, Doppel- und Mehrbettzimmer

Skitag 2 = Skigebiet Mühlbach/Hochkönig (www.hochkoenig.at)

Preise inklusive Busfahrt, Übernachtung mit HP sowie 2-Tageskipass und Ortstaxe
(Hotel mit Frühstücksbuffet/ Salatbuffet/ 3-Gang Abendmenü mit 3 Hauptspeisen zur Auswahl/ Sauna und Whirlpool)

Erwachsene (ab Jahrgang 1996) im DZ:	190 Euro
Jugendliche (1997 bis 1999) im DZ:	165 Euro
Jugendliche (1997 bis 1999) im MBZ:	150 Euro
Kinder (2000 bis 2009) im MBZ:	120 Euro



www.s2c-ski.de
online buchen

Einzelzimmerzuschlag: 5 Euro (begrenzte Zimmeranzahl)
Aufpreis für Nichtmitglieder: 25 Euro

Die Teilnehmerzahl ist auf max. 30 Personen begrenzt

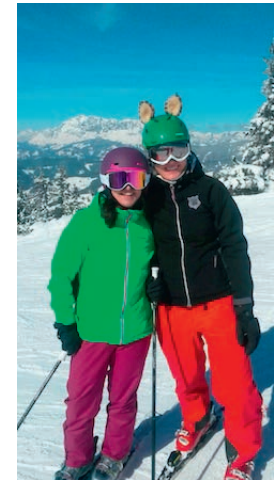
(Teilnahme für Kinder/Jugendliche unter 16 Jahren nur in Begleitung eines Erwachsenen)
Gegen ca. 16:30 Uhr werden wir die Heimreise antreten so das wir gegen 20:00 Uhr in Straßkirchen/Salzweg wieder eintreffen.

Meldeschluss bis spätestens 20.12.2015 nur über die Vereinshomepage www.s2c-ski.de

Hinweis: Die Anmeldung ist nur gültig, wenn zum Anmeldeschluss der volle Fahrpreis auf dem Vereinskonto eingegangen ist.

Stornobedingungen: Bei Absage nach dem 20.12.2015 entstehen Stornokosten in Höhe von 60% des Reisepreises.

Rückfragen möglich bei Vorstand Knon Reinhold oder kontakt@s2c-ski.de





Winterwanderung | Salzweg/Straßkirchen

21. Februar 2016

Winterwanderung rund um Salzweg und Straßkirchen
Nähere Informationen zur Wanderung sowie zu
Treffpunkt und Uhrzeit werden noch auf der
Skiclub Homepage www.s2c-ski.de bekannt gegeben.



GORTAN THOMAS
VERSICHERUNGSMAKLER 

► Versicherungen

► Bausparen / Finanzierungen

► Investment

- Ihr Spezialist für risikogerechte Absicherung!
- Profitieren Sie von unseren Sondervereinbarungen bei vielen Versicherungsgesellschaften

Frankldorfer Str. 11

94121 Salzweg/Straßkirchen

Tel. 08505-919693-0 · Fax 919693-6

info@gortan.eu

Weltmeisterliche Produkte aus-Deutschland



Sperrdifferenziale für viele Fahrzeugtypen vom Prototypen bis zur Serie

DGB003 Getriebe für Formel- und Sportwagen

DGB005 Rallyegetriebe für Mitsubishi Gruppe N

DGB006 Front-Quer Getriebe für Diesel- und Benzinfahrzeuge

Antriebswellen auf Kundenwunsch mit bewährtem Drexler Tripodensystem

Radnaben mit Drexler Safety-Clip-System und Bremsscheibenöpfe

Kupplungswellen auf Kundenwunsch



Drexler Motorsport GmbH

94121 Salzweg, Postgasse 12c, Germany

Phone +49 / (0) 8 51 / 8 51 63 63-0

Fax: +49 / (0) 8 51 / 8 51 63 63-63

Email: info@drexler-motorsport.com

www.drexler-motorsport.com

Täglich von 5 bis 22 Uhr geöffnet !



Jägeröd 2
94121 Salzweg
Tel. 0851 - 966 899 15

Shell Station Salzweg

Täglich von 5 bis 22 Uhr geöffnet !



www.autoroll.de



05. März 2016

Abfahrt 1 05:25 Uhr Straßkirchen – Gutsbräu Parkplatz
Abfahrt 2 05:35 Uhr Salzweg – Gemeindeparkplatz

- Erwachsene Mitglied ab Jahrgang 1996 = 49 Euro
- Erwachsene Nichtmitglied ab Jahrgang 1996 = 59 Euro

Rückfahrt 20:00 Uhr



www.s2c-ski.de
online buchen



FLACHAU



ELEKTRO HEINDL



M E I S T E R B E T R I E B

Gartenweg 20

94121 Salzweg/Straßkirchen

Telefon (08505) 62 66

Mobil (0170) 3 58 58 80

Fax (08505) 91 88 91

elektro-heindl@web.de



- **Elektroinstallation**
- **Instabus – EIB**
- **Beleuchtungstechnik**
- **Elektrogeräte**
- **Kundendienst**
- **Photovoltaikanlagen**



Herbstwanderung entlang der Ilz

Zu einem kleinen Spaziergang trafen sich einige Mitglieder des Ski- und Snowboardclub

Straßkirchen-Salzweg. Vom Parkplatz an der Oberilmühle ging es bei Sonnenschein am linken Ilzufer leicht bergauf und bergab zur Triftsperrre. Dort hindurch führte der Weg weiter übers Hofbauerngut zum Badeplatz in Hals. Nach einer kurzen Pause bei Ellis Kiosk wanderten die Skifahrer zurück zur Triftsperrre, von wo es dann am rechten Ufer zurück zum Ausgangspunkt ging. Bei einer Brotzeit im Stausee-Stüberl wurden dann schon Pläne für die kommende Skisaison geschmiedet. Vielen herzlichen Dank an Ilona Weidenbeck für die Organisation und Betreuung der Tour.



MITGLIED



WERDEN

Spenglerarbeiten

Metal-, Ziegel-,
Grün & Flachdächer

DACHREITER

Terrassen + Balkonabdichtungen
dach-reiter@t-online.de

Am Schmidfeld 8 - 94121 Salzweg

Tel. 0851/43151 Fax 46286



Öffnungszeiten: Mo., Di., Do., Fr., 6.30 - 12.30 Uhr 14.00 - 18.00 Uhr
Mi. und Sa. 6.30 - 12.30 Uhr
Sonntag 7.00 - 10.00 Uhr

Passauerstr. 19, 94121 Salzweg, Tel.: 0851/43387

Gesundheit
aus Ihrer

Sonnen Apotheke

kompetente Beratung
umfassender Service
und immer für Sie da

Inh.: Apothekerin Sigrun Weidenbeck
Passauer Str. 28 Salzweg Tel. 0851/41100



Landhotel
☆☆☆
SPORTALM

Restaurant
zur alten Schale

*Der ideale Einkehrschwung
nach dem Skifahren!*

**täglich wechselnde
Skifahrer-Tagesgerichte**



Landhotel Sportalm

Bischof-Firmian-Str. 21 · D-94158 Philippsreut/Mitterfirmiansreut

info@hotel-sportalm.de www.hotel-sportalm.de

Telefon +49(0)8557/200 · Telefax +49(0)8557/273





Abschlussfahrt | Schlossalm/Angertal/Stubnerkogel im Gasteinertal

19. März 2016



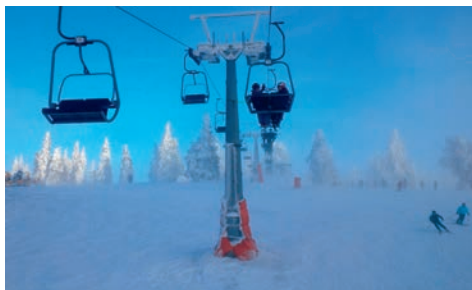
Abfahrt 1 05:25 Uhr Straßkirchen – Gutsbräu Parkplatz
Abfahrt 2 05:35 Uhr Salzweg – Gemeindeparkplatz

- Erwachsene Mitglied ab Jahrgang 1996 = 49 Euro
- Jugendliche Mitglied - Jahrgang 1997 - 1999 = 37 Euro
- Kinder Mitglied - Jahrgang 2000 - 2009 = 27 Euro

- Erwachsene Nichtmitglied ab Jahrgang 1996 = 59 Euro
- Jugendliche Nichtmitglied - Jahrgang 1997 - 1999 = 47 Euro
- Kinder Nichtmitglied - Jahrgang 2000 – 2009 = 37 Euro



www.s2c-ski.de
online buchen





NRQi Fitnessstudio

Sport, Gesundheit, Fitness, Wohlfühlen

Bei uns im NRQi Sport & Gesundheit stehen Sie, Ihr Körper und Ihre Fitness im Mittelpunkt!. Überzeugen Sie sich von unserem Angebot und wecken Sie Ihre Energien. Im NRQi werden Sie fit – und der Spaß kommt dabei auch nicht zu kurz! Modernste Trainingsgeräte, ein vielfältiger Cardio-Park und unser "Herzstück", der riesige Gymnastikraum, bringen Abwechslung in Ihr Training.

Unser Kursprogramm wird Sie begeistern: Pilates, Step, Indoor Cycling, Wirbelsäulen- und Figurtraining, Zumba und vieles mehr.

Probieren Sie ruhig aus und finden den Kurs, der zu Ihnen passt.

Sauna, Solarium oder ein Energiedrink an unserer Theke? Wir möchten, dass Sie sich auch nach Ihrem Training wohlfühlen.

Öffnungszeiten

Montag bis Freitag: 08.30 - 23.00 Uhr

Samstag, Sonn- und Feiertag 10.00 - 20.00 Uhr

NRQi Sport & Gesundheit KG

Alte Straße 101

94034 Passau-Grubweg

Telefon: 0851 490 6666

E-Mail: info@nrqi.de



DAS TEAM VOM SKI- UND SNOWBOARDCLUB

Bei uns sind Sie in besten Händen

Reinhold Knob
DSV-Übungsleiter Ski Alpin

Hermann Bauer
DSV-Übungsleiter Ski Alpin

Günter Aschenbrenner
DSV-Kampfrichter Alpin & Langlauf

Christine Akgün
DSV-Übungsleiter Ski Alpin

Josef Grebacher
DSV-Übungsleiter Ski Alpin

Markus Holler
DSV-Übungsleiter Ski Alpin

Martin Pauli
DSV-Übungsleiter Ski Alpin

Doris Breitenfellner
DSV-Übungsleiter Ski Alpin

Guadrün Breitenfellner
DSV-Übungsleiter Ski Alpin

Thomas Gortan
DSV-Übungsleiter Ski Alpin

Verena Heindl
DSV-Übungsleiter Snowboard

Florian Himmelsbach
Anwärter DSV-Übungsleiter Ski Alpin

Nina Himmelsbach
Anwärter DSV-Übungsleiter Ski Alpin

Manuela Hirsch
DSV-Übungsleiter Ski Alpin

Michael Holler
DSV-Übungsleiter Ski Alpin

Johannes Knob
Anwärter DSV-Übungsleiter Ski Alpin

Petra Koschany
DSV-Übungsleiter Ski Alpin

Sonja Kusser
DSV-Übungsleiter Ski Alpin

Josef Kusser
DSV-Übungsleiter Snowboard

Bernhard Raith
DSV-Übungsleiter Ski Alpin

Sandra Rohmann
DSV-Übungsleiter Ski Alpin

Hans Spreitzer
DSV-Übungsleiter Ski Alpin

Walter Thaler
DSV-Übungsleiter Ski Alpin

Ilona Weidenbeck
DSV-Übungsleiter Ski Alpin

Franziska Weinberger
DSV-Übungsleiter Ski Alpin

Martin Wimmer
Übungsleiter Langlauf



Die Vorstandschaft möchte sich bei allen Sponsoren, die sich alljährlich durch ihre Anzeigen an unserem Winterprogramm beteiligen, recht herzlich bedanken. Ohne dieses Engagement wäre ein Erscheinen dieses Heftes kaum möglich.

Allen Vereinsmitgliedern ein besinnliches Weihnachtsfest und einen guten Rutsch!

2015
[HERAUSGEBER]
DJK Ski- und Snowboardclub
Straßkirchen-Salzweg e.V.
Am Weiher 3 – 94121 Salzweg

[DRUCK]
Druckerei Mindl, Passau

[LAYOUT]
13 Jahre Saisonprogramm = Martin Pauli



MITGLIED  WERDEN

The background of the advertisement is a photograph of a snowy mountain slope. In the foreground, a pair of skis with black and yellow Marker Kingpin bindings is lying on the snow. In the background, several people are skiing down the slope under a clear blue sky. The logo for 'SPORT JAKOB' is in the top left corner, with 'SPORT' in a large, green, stylized font and 'JAKOB' in a smaller, green, blocky font below it. Underneath 'JAKOB' is the tagline 'Faszination Sport' in a smaller, green, sans-serif font.

**SPORT
JAKOB**
Faszination Sport

**Der neue König
am Bindungshimmel**

Marker Kingpin Tourenbindung



Sport Jakob | Bahnhofstr. 9 | 94065 Waldkirchen
Tel. 08581/98930 | www.sport-jakob.de | info@sport-jakob.de